



Archiv

[E-Scooter zugelassen >](#)
[< Europäische Polizeiarbeit](#)

26.03.2019

Schlechte Sicht durch Nebel



© Gina Sanders/stock.adobe.com

Autofahrende müssen derzeit besonders aufpassen

Im Frühjahr kommt es morgens und abends häufig zu Verkehrsbehinderungen durch Nebelfelder. Um Unfälle zu vermeiden, sollten Pkw-Fahrerinnen und -Fahrer besonders vorsichtig sein, sobald sich die Sicht verschlechtert. Der TÜV Rheinland empfiehlt, statt einer Vollbremsung sofort aber stetig Tempo rauszunehmen und das Abblendlicht einzuschalten. Kann man nicht weiter als 50 Meter sehen, darf die Geschwindigkeit bei höchstens 50 km/h liegen, auch auf der Autobahn. Grundsätzlich sollte das Tempo so angepasst werden, dass man das Fahrzeug auf der überschaubaren Strecke rechtzeitig abbremsten kann. Für einen noch besseren Durchblick sorgen die vorderen Nebelscheinwerfer, die zusammen mit dem Abblendlicht bei Regen und Schnee angeschaltet werden dürfen. Die Nebelschlussleuchte darf man wiederum nur bei Nebel sowie unterhalb einer Sichtweite von 50 Metern benutzen. In der Stadt, im Stau und bei sich lichtendem Nebel muss die Nebelschlussleuchte wieder ausgeschaltet sein. Zudem rät der TÜV davon ab, sich an den Rücklichtern des vorausfahrenden Fahrzeugs zu orientieren. Dadurch fährt man meist zu dicht auf und riskiert einen Auffahrunfall.

Quelle: TÜV Rheinland

Weitere archivierte Kurznachrichten



07.08.2019

Bienen als Spürhundersatz?

Insekten könnten künftig Polizeikräfte unterstützen Bienen...[\[mehr erfahren\]](#)



07.08.2019

NRW baut Extremismusprävention aus

Neue „Wegweiser“-Beratungsstelle eröffnet[\[mehr erfahren\]](#)



07.08.2019

Alkoholkonsum bei Hitze

Wirkung von Bier und Co. nicht unterschätzen An heißen...[\[mehr erfahren\]](#)



22.07.2019

Hassrede im Netz

Neue Ratgeberplattform „HateAid“ unterstützt Opfer[\[mehr erfahren\]](#)



22.07.2019

Verkehrsunfallbilanz für das Jahr 2018

Wieder mehr Verletzte und Tote bei Straßenverkehrsunfällen[\[mehr erfahren\]](#)



22.07.2019

Wachsendes Risiko Cybergrooming

Bund bekämpft sexuelle Belästigung im Netz[\[mehr erfahren\]](#)



09.07.2019

Trendgefährt E-Scooter

Wichtige Tipps für mehr Sicherheit[\[mehr erfahren\]](#)



09.07.2019

An- und Verkauf von Gold

Vorsicht vor betrügerischen Online-Shops[\[mehr erfahren\]](#)



09.07.2019

„Fortnite Battle Royale“

Flyer informiert Jugendliche über Online-Spiel[\[mehr erfahren\]](#)



26.06.2019

Hilfetelefon „Gewalt gegen Frauen“

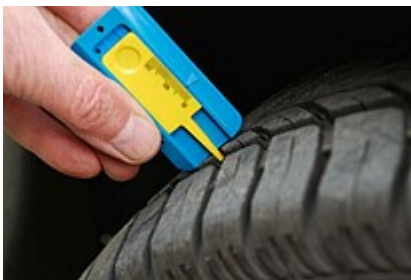
Nutzung des Beratungsangebots nimmt zu[\[mehr erfahren\]](#)



26.06.2019

Betrugsversuch im Postfach

Achtung bei Mails von „Polizei Brandenburg“ Das...[\[mehr erfahren\]](#)



26.06.2019

Ab in den Urlaub

Vor der Autofahrt die Reifen überprüfen[\[mehr erfahren\]](#)



11.06.2019

Gewalt gegen Kinder

Zahlen für 2018 in Berlin vorgestellt[\[mehr erfahren\]](#)



11.06.2019

Neue Betrugsmasche

„Dein Albtraum“ verschickt Erpressermails [\[mehr erfahren\]](#)



11.06.2019

Sicher zum Unterricht

Leitfaden hilft, Schulwegplan zu erstellen [\[mehr erfahren\]](#)



27.05.2019

Neue Smartphones und Laptops

Polizei in Rheinland-Pfalz wird besser vernetzt [\[mehr erfahren\]](#)

<<< erste << zurück 1234 **5** 67 weiter >> letzte >>>

© Verlag Deutsche Polizeiliteratur

Cookie Einstellungen

- Statistiken
- Essentiell

Wir nutzen Cookies auf unserer Website. Einige von ihnen sind essenziell, während andere uns helfen, diese Website und Ihre Erfahrung zu verbessern.

Nur essentielle Cookies akzeptieren [Alle akzeptieren](#)