



Archiv

[Spiele und Apps einfach erklärt >](#)

[< Kopfhörer im Straßenverkehr](#)

08.10.2019

Wetterabhängig oder Pflicht?



© Gina Sanders/stock.adobe.com

Winterreifen-Regelungen in Europa

In Deutschland gilt die situative Winterreifenpflicht. Das bedeutet, dass die Reifen bei bestimmten Witterungsbedingungen aufgezogen sein müssen, etwa bei Glätte. Doch was muss man beachten, wenn man ins europäische Ausland fährt? Das zeigt eine [interaktive Karte](#) des Europäischen Verbraucherzentrums (EVZ). Während in einigen Ländern wie Österreich oder Tschechien ebenfalls eine Winterreifen-Pflicht bei bestimmten Witterungsbedingungen besteht, gilt diese woanders lediglich innerhalb eines vorgegebenen Zeitraums. Wer beispielsweise in Schweden Auto fährt, muss zwischen Dezember und März Winterreifen aufziehen. In anderen Ländern, darunter Frankreich oder Italien, müssen die Reifen nur bei entsprechender Straßenbeschilderung montiert werden. Keine Vorschriften bestehen unter anderem in den Niederlanden, Belgien oder Polen. Allerdings sollte man sich hier dennoch über die nationalen Empfehlungen zur Bereifung informieren, um bei winterlichen Bedingungen sicher Auto zu fahren.

Übrigens: Als Winterreifen gelten in Deutschland alle Reifen (Winter- und Ganzjahres-/Allwetterreifen), die mit dem Alpine-Symbol (Berg und Schneeflocke) gekennzeichnet sind. M+S-Reifen, die bis zum 31.12.2017 produziert wurden, dürfen nur noch bis 30.09.2024 als Winterreifen verwendet werden.

Quelle: Europäisches Verbraucherzentrum (EVZ)

Weitere archivierte Kurznachrichten



09.07.2019

An- und Verkauf von Gold

Vorsicht vor betrügerischen Online-Shops[\[mehr erfahren\]](#)



09.07.2019

„Fortnite Battle Royale“

Flyer informiert Jugendliche über Online-Spiel[\[mehr erfahren\]](#)



26.06.2019

Hilfetelefon „Gewalt gegen Frauen“

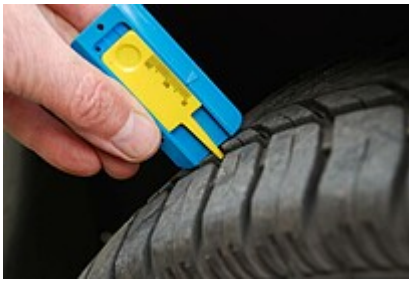
Nutzung des Beratungsangebots nimmt zu[\[mehr erfahren\]](#)



26.06.2019

Betrugsversuch im Postfach

Achtung bei Mails von „Polizei Brandenburg“ Das...[\[mehr erfahren\]](#)



26.06.2019

Ab in den Urlaub

Vor der Autofahrt die Reifen überprüfen[\[mehr erfahren\]](#)



11.06.2019

Gewalt gegen Kinder

Zahlen für 2018 in Berlin vorgestellt[\[mehr erfahren\]](#)



11.06.2019

Neue Betrugsmasche

„Dein Albtraum“ verschickt Erpressermails[\[mehr erfahren\]](#)



11.06.2019

Sicher zum Unterricht

Leitfaden hilft, Schulwegplan zu erstellen[\[mehr erfahren\]](#)



27.05.2019

Neue Smartphones und Laptops

Polizei in Rheinland-Pfalz wird besser vernetzt[\[mehr erfahren\]](#)



27.05.2019

Politisch Motivierte Kriminalität

BMI stellt Fallzahlen für das Jahr 2018 vor[\[mehr erfahren\]](#)



27.05.2019

Hatespeech im Netz begegnen

Neues Toolkit für den Unterricht verfügbar[\[mehr erfahren\]](#)



14.05.2019

24. Deutscher Präventionstag

Schwerpunkt „Prävention & Demokratieförderung“[\[mehr erfahren\]](#)



14.05.2019

BZgA-Studie veröffentlicht

Alkoholkonsum von Jugendlichen gesunken[\[mehr erfahren\]](#)



14.05.2019

„Für ein sicheres Deutschland“

BMI stellt neue Informationskampagne vor[\[mehr erfahren\]](#)



02.05.2019

Faire Preise, echte Bewertungen

Mehr Sicherheit beim Online-Shopping[\[mehr erfahren\]](#)



02.05.2019

Vorsicht, Sekundenschlaf!

Anti-Allergie-Mittel können die Fahrtüchtigkeit einschränken[\[mehr erfahren\]](#)
